

seit 1888



Seestrasse 15
8330 Pfäffikon ZH
Tel. 044 952 13 13
Fax 044 952 13 00
www.krebsag.ch

KREBS  **AG**
Elektro-Anlagen und Telecom
Uhren- und Elektrofachgeschäft

Firmenkurzportrait:

- 1888 Firmengründung durch Albert Krebs (erste Generation)
Uhrmacherei
Im Oberwil, Pfäffikon ZH
- um 1900 Umzug an die Hochstrasse 19, Pfäffikon ZH
Uhrmacherei / Elektroinstallationen
Werkstatt an der Rappengasse 30
- 1974 Umwandlung Einzelfirma A. Krebs (zweite Generation) in die
Aktiengesellschaft Krebs AG, Gesellschafter Albert Krebs sen.,
Albert jun. und Paul Krebs (beide 3. Generation)
- 2000 Übergabe der Unternehmung von der dritten zur vierten und
heutigen Generation (Thomas und Stefan Krebs)
- 2005 Umzug der Büro- und Ladenräumlichkeiten an die Seestrasse 15,
Pfäffikon
- heute Aktienkapital in vollem Familienbesitz
- | | | | |
|----------|--------------|-----|---------------------|
| Inhaber: | Thomas Krebs | 50% | (vierte Generation) |
| | Stefan Krebs | 50% | (vierte Generation) |

Mitarbeiterstruktur:

Ladengeschäft: **Verkaufsgeschäft für Uhren** (Certina, Police, Tissot, ICE-Watch),
Bijouterie und Elektrofachartikel (Braun, Electrolux, Koenig,
Philips, Jura, Rotel, Solis, Turmix sowie weitere)

Mitarbeiter:

Wohnort:

Brander Pétra, Leitung Laden
Lang Daniela, Teilzeit
Negri Cornelia, Teilzeit
Zurfluh Barbara, Teilzeit

(Pfäffikon ZH)
(Rüti ZH)
(Pfäffikon ZH)
(Pfäffikon ZH)

Elektroinstallation: Installationsgeschäft für Beratung, Planung, Ausführung, Realisation und Instandhaltung sämtlicher Elektro-, Telefon- und Schwachstrominstallationen

	Mitarbeiter:	Wohnort:
Inhaber:	Krebs Thomas, Projektleiter, VR *° Krebs Stefan, Geschäftsführer, VRP *#◇	(Pfäffikon ZH) (Pfäffikon ZH)
Kader:	Shemo Miron, Projektleiter *#◇ Tolone Vincenzo, Projektleiter *#◇ Weiss Martin, Projektleiter *#◇	(Wetzikon) (Volketswil) (Wetzikon)
Installation:	Frauenknecht Roland, Service / Umbauten *° Degen Jannick, Neu- und Umbauten * Gemperli Stefan, Service und Telematik *° Göhner Patrick, Neu- und Umbauten * Gut Johannes, Telematik *° Koch Damian, Neu- und Umbauten * Negri Manuel, Neu- und Umbauten *° Weiss Christoph, Neu- und Umbauten *° Wendel Michael, Neu- und Umbauten *°	(Buchberg SH) (Pfäffikon ZH) (Pfäffikon ZH) (Pfäffikon ZH) (Pfäffikon ZH) (Pfäffikon ZH) (Pfäffikon ZH) (Pfäffikon ZH) (Pfäffikon ZH)
Lehrlinge:	Bienz Silvan, L3 EI Buffat Cédric, L3 ME Weiss Andrej, L3 EI Arpagaus Gian, L2 EI Rothenbühler Jannis, L2 EI Pfenninger Tobias, L1 EI Tofaj Ermal, L1 ME	(Illnau) (Pfäffikon ZH) (Wetzikon) (Pfäffikon ZH) (Pfäffikon ZH) (Weisslingen) (Bassersdorf)
Administration:	Köhli Ursula, Teilzeit 80% Hofmann Gabriela, Teilzeit 40%	(Pfäffikon ZH) (Gossau ZH)
Diverses:	Krebs Albert, Seniorchef und Hauswartung *°◇ Chaves Maria, Teilzeit Reinigung / Hauswartung Negri Daniel, Teilzeit Fahrzeugunterhalt	(Pfäffikon ZH) (Fehraltorf) (Pfäffikon ZH)

Ausbildung:
Weiterbildungen:
Höhere Weiterbildungen:

* Elektromonteur/Elektroinstallateur mit EFZ / Montage-Elektriker EFZ
° Fach- / Systemausbildung Telematik / Baustellenführung (Leitende Monteur)
◇ eidg. dipl. Elektroinstallateur, # Sicherheitsberater mit FA, ^ Telematik- oder Elektroprojektleiter mit FA

Referenzen:

Unsere Kundschaft:

Unsere Kunden bestehen aus einer sehr grossen Privatkundschaft, der öffentlichen Hand (Gemeinden und Kanton), Institutionen aller Art, Banken, Gewerbe-, Handels- und Industriebetrieben.

Referenzobjekte nach Kategorien:

Art:	Objekt / Kunde	Jahr:	el. Abr.summe:
Private:	Neubau „Romanum“, Hoch-/Langackerstr., Pfäffikon Neubau UN Garage und 5 MFH	2013-2015	sFr. 525'000.—
	Neubau EFH Langackerstr. 19, Pfäffikon Neubau UN Garage und EFH mit KNX	2014/2015	sFr. 95'000.—
	Neubau MFH Alpenstrasse 1, Pfäffikon Neubau MFH (10WE) mit UN Garage	2014/2015	sFr. 280'000.—
	Umbau Bauernhaus, Sennhof, 8332 Russikon Umbau in Wohnhaus mit B'n'B (B. Brückner)	2015	sFr. 95'000.—
	Neubau EFH Bachtelstrasse 19, Pfäffikon Einfamilienhaus mit Einliegerwohnung	2015/2016	sFr. 129'000.—
	Neubau 8 EFH, Russikerstrasse 14, Rumlikon Neubau 8 EFH / DEFH, zum Teil mit KNX	2016	sFr. 200'000.—
	Neubau MFH Russikerstrasse 67, Pfäffikon Neubau MFH (5WE) mit Einstellplätzen	2017	sFr. 85'000.—
	Umbau MFH Russikerstr. 71, Pfäffikon Sanierung 9 WE (Bad / Küchen / UV's)	2017	sFr. 48'000.—
	Neubau EFH Hutzlenstrasse 74, Volketswil Einfamilienhaus mit Einliegerwohnung	2018	sFr. 55'000.—
	Neubau MFH Heidenwiesstr. 6, Pfäffikon Neubau MFH (3 WE) mit UN Garage	2018	sFr. 106'000.—
	Neubau MFH Chrummachergasse 2a, Auslikon Neubau MFH (4 WE) mit UN Garage	2018	sFr. 110'000.—
	Neubau MFH's Hittnauerstrasse 28 - 32, Pfäffikon Neubau 3 MFH (23 WE) mit 2 UN Garage und PV Anlagen je MFH (Hybridbau)	2018/2019	sFr. 645'000.—
	WÜB „Muggler“, Kempptalstr. 15 – 19, Fehraltorf Neubau MFH (5 WE) / Um-/Anbau RFH (6 WE) mit UN-Garage	2018 – 2020	sFr. 380'000.—
	Neubau Doppel-MFH Dörflistr. 2 + 4, Pfäffikon Neubau MFH (16 WE) mit UN Garage (ab EG Holzbau)	2019/2020	sFr. 350'000.—
	Umbau MFH Russikerstrasse 54, Pfäffikon Sanierung / Umbau MFH (23 WE) mit LOXONE Smart Home Gebäudeautomation	2020	sFr. 550'000.—
	Neubau MFH Tumbelenstrasse 55, Pfäffikon Neubau MFH (6 WE) mit UN Garage und Smart Home Gebäudeautomation (Hybridbau)	2020	sFr. 207'000.—

Art:	Objekt / Kunde	Jahr:	el. Abr.summe:
Gewerbe:	Umnutzung Gewerbehäus „Carbo-Link“, Fehraltorf Umnutzung Gewerbehäus, Einrichtung Produktion	2013	sFr. 215'000.—
	SAC Claridenhütte, Linthal GL Totalsanierung und Anbau SAC Hütte auf 2450m	2013/2014	sFr. 70'000.—
	HABA AG, Pfäffikon Neubau Halle G (Produktionshalle)	2016	sFr. 255'000.—
	Wohn- und Geschäftshaus „Kombox“, Hittnau Neubau Pneuhaus mit Wohnungen (J. Gentner)	2016	sFr. 145'000.—
	Wohn- und Gewerbehäus „Atrium“, Pfäffikon ZH Gewerbehäus mit Mieterausbauten (Büro / Gewerbe) und zwei Wohnungen im DG	2017/2018	sFr. 450'000.—
Öffentl. Hand:	Schulhäuser der Gemeinde Pfäffikon ZH (Schulanlage Obermatt, Gesamtsanierung 2011, Schulanlage Mettlen, Sanierung Beleuchtung, Ersatz UV's 2012)	2011/2012	sFr. 150'000.—
	Temporäre Schulanlage Sandgrueb Erschliessungsanlagen und Energieverteilung	2017	sFr. 170'000.—
	Gemeinde Pfäffikon / Werke Pfäffikon Private Standortverkabelung aller Gemeindebetriebe wie Schulen und Verwaltungen (LAN Verkabelung)	2017	sFr. 52'000.—
	Gemeinde Pfäffikon, Betriebsgebäude Friedhof Umbau und Sanierung Betriebsgebäude	2020	sFr. 31'000.—
Unterhalt / Industrie:	Bräcker AG, Textilmaschinenzubehör, 8330 Pfäffikon ZH Ganzer Technischer Unterhalt		
	BalTec Maschinenbau AG, 8330 Pfäffikon ZH Ganzer Technischer Unterhalt		
	HABA AG, 8330 Pfäffikon ZH Mithilfe beim technischen Unterhalt / Neubauprojekte		
	Gemeinde Pfäffikon ZH, 8330 Pfäffikon Technischer Unterhalt Liegenschaften und Anlagen		
Photovoltaik:	verlangen Sie die separate Referenzliste unserer realisierten Anlagen von 1 bis 100 kWp		
	Wir realisieren Ihre PV-Anlage von A-Z – von der Abklärung über das Bewilligungs- und Meldeverfahren bis hin zur Um- setzung, der Kundeninstruktion und Dokumentation und bei Bedarf auch der späteren Wartung.		
Planung:	Im Grundsatz alle von uns ausgeführten Arbeiten in allen Bereichen		

Falls Sie genauere Informationen über die aufgeführten oder spezielle Objekte erhalten möchten, zögern Sie nicht uns anzufragen.

Gerne werden wir Ihnen auch die nötigen Kontakt- und Schlüsselpersonen bekannt geben.

Die Liste ist nicht abschliessend und umfasst nur einen Teil unserer umgesetzten Arbeiten.

Mitte Mai 2021 ste

Referenzobjekte Photovoltaik:

Ref.:	Art:	Objekt / Kunde	Jahr:	el. Abr.summe:
#1	PV Anlage	PV Anlage Alterszentrum Zelglistrasse 7, 8330 Pfäffikon	2016	sFr. 249'000.—

Komplexität:

PV Anlage einfach (Ost – West)
Aufdach auf Flachdach
93,195 kWp

Umbau Energieverteilung und Solar-
unterverteilung sowie WR auf dem Dach

Bauherrschaft / Kunde:

Stiftung Alterszentrum Sophie-Guyer
Zelglistrasse 7, 8330 Pfäffikon

Elektroingenieur und Installateur:

Krebs AG, 8330 Pfäffikon
Auskunftsperson: Thomas Krebs



Ref.:	Art:	Objekt / Kunde	Jahr:	el. Abr.summe:
#2	PV Anlage	STWEG „BELUGA“ PV Verbundanlage auf zwei von 8 MFH mit Eigenverbrauchsmessung (Umbau ganze Energieverteilung)	2020 / 2021	sFr. 97'000.—

Komplexität:

PV Anlagen (Haus a und g) einfach
Aufdach auf Flachdach mittels Hoch-
Leistungsmodulen schwarz, reflexionsfrei
52,36 kWp

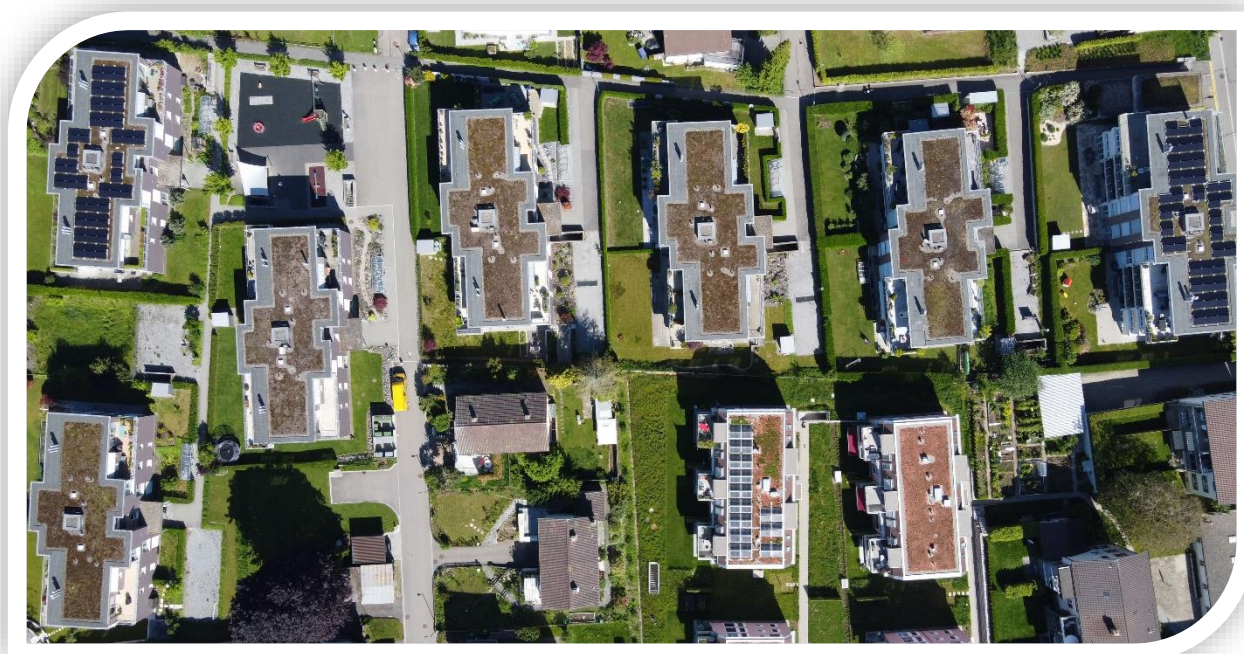
Umbau Energieverteilung für alle MFH
als Eigenverbrauchsgemeinschaft kann
komplex

Bauherrschaft / Bauleitung:

STWEG „BELUGA“
Tumbelenstrasse 60 a – f, 8330 Pfäffikon
Auskunftsperson: Thomas Wolewinski

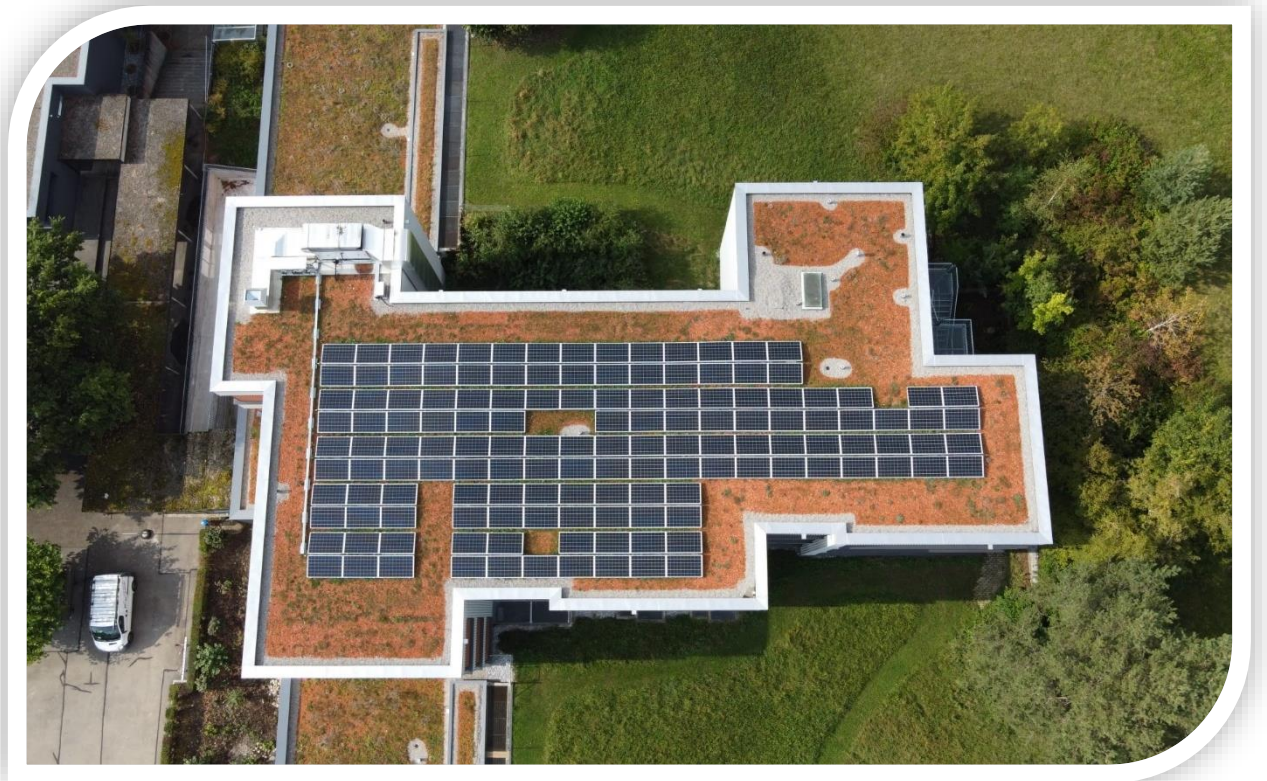
Elektroingenieur und Installateur:

Krebs AG, 8330 Pfäffikon
Auskunftsperson: Martin Weiss



Tumbelenstrasse 60 a (oben rechts) / Tumbelenstrasse 60 f (oben links)

Ref.:	Art:	Objekt / Kunde	Jahr:	el. Abr.summe:
#3	PV Anlage	PV Anlage Schulhaus Pfaffberg Pfaffbergstrasse 21, 8330 Pfäffikon	2020	sFr. 110'000.—
<u>Komplexität:</u>				
PV Anlage einfach Aufdach auf Flachdach 46,2 kWp				
Umbau Energieverteilung mit NA Schutz und Wechselrichter auf dem Dach				
<u>Bauherrschaft / Kunde:</u>				
Gemeindewerke Pfäffikon ZH Schanzweg 2, 8330 Pfäffikon				
<u>Elektroingenieur und Installateur:</u>				
Krebs AG, 8330 Pfäffikon Auskunftsperson: Thomas Krebs				



Mitte Mai 2021 ste